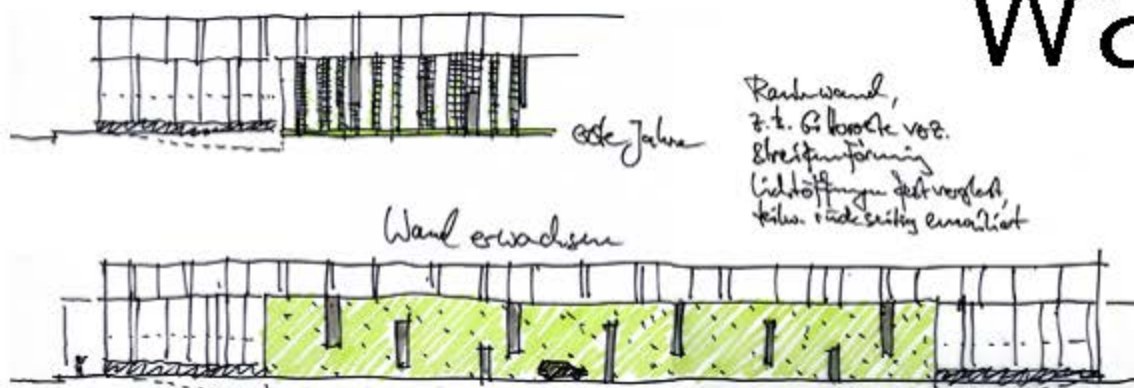


versorgungszentrum walldorf süd

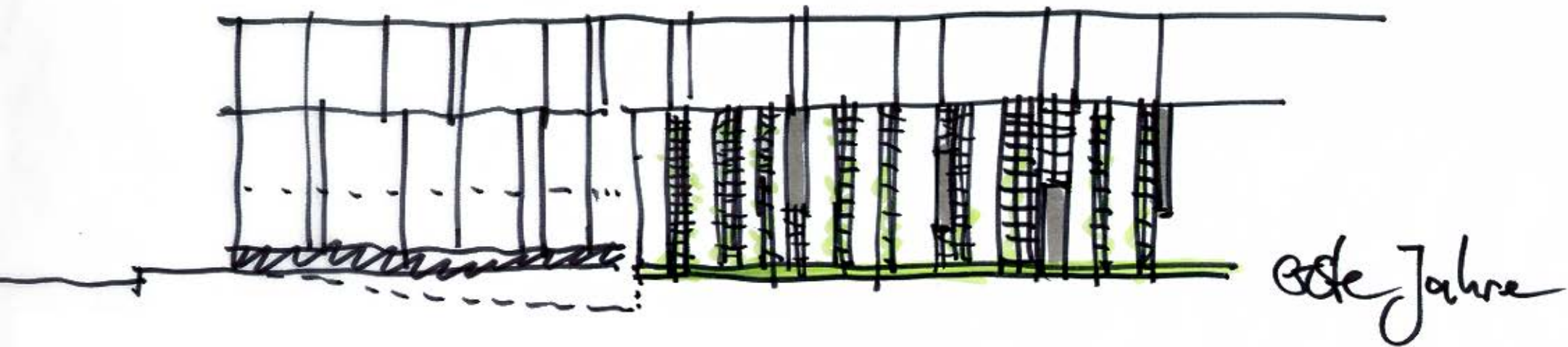


ing. büro w. herrmann

ing.buero_w.herrmann@t-online.de

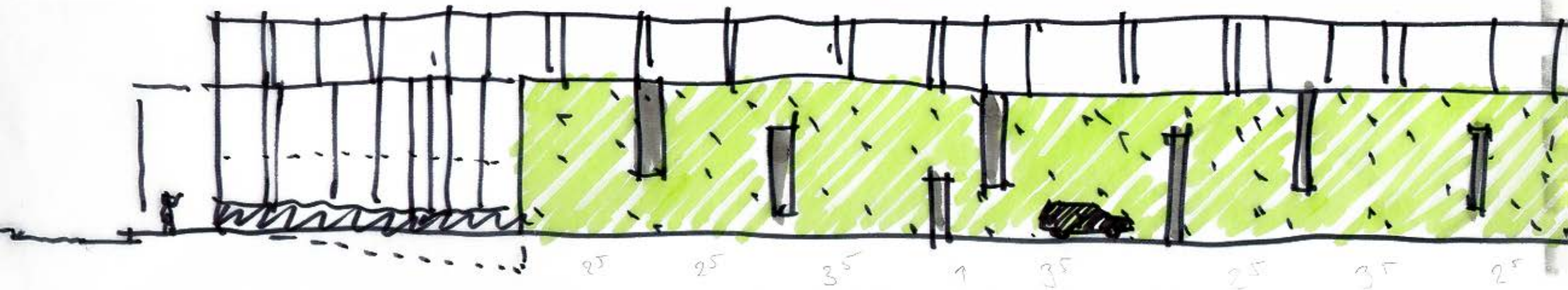


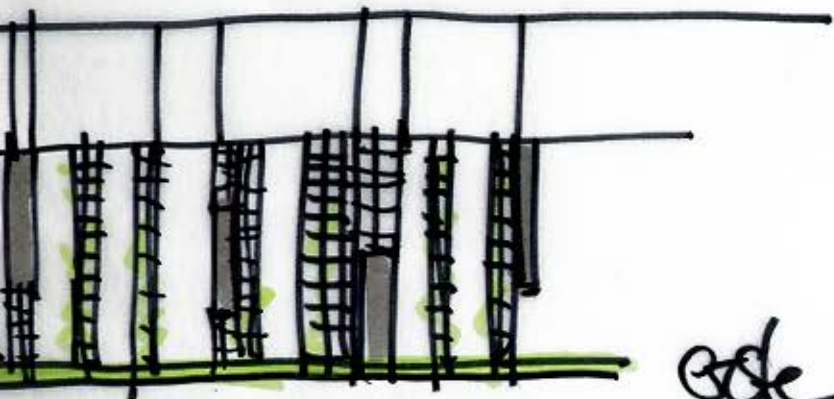
Universelles Kleid
gebändert, Bar-Code
Klar-trüb - teils echte Fenster + Türen
durchsichtig - Schuppen
Ausblide / Einblide / Licht
was ist dahinter?
Planbarkeit?



Rand
z. B. 6
Streifen
Lichtö
keilw.

Wand erwachsen

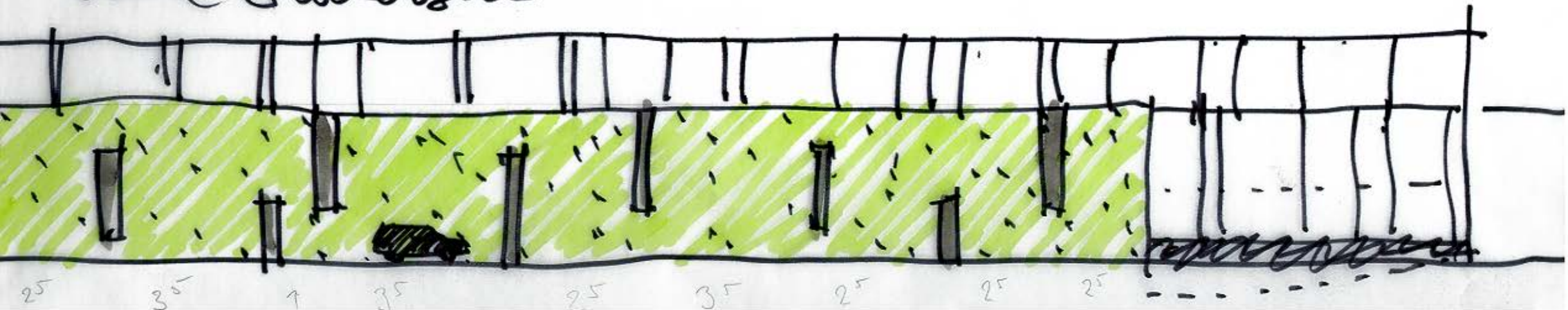




30 Jahre

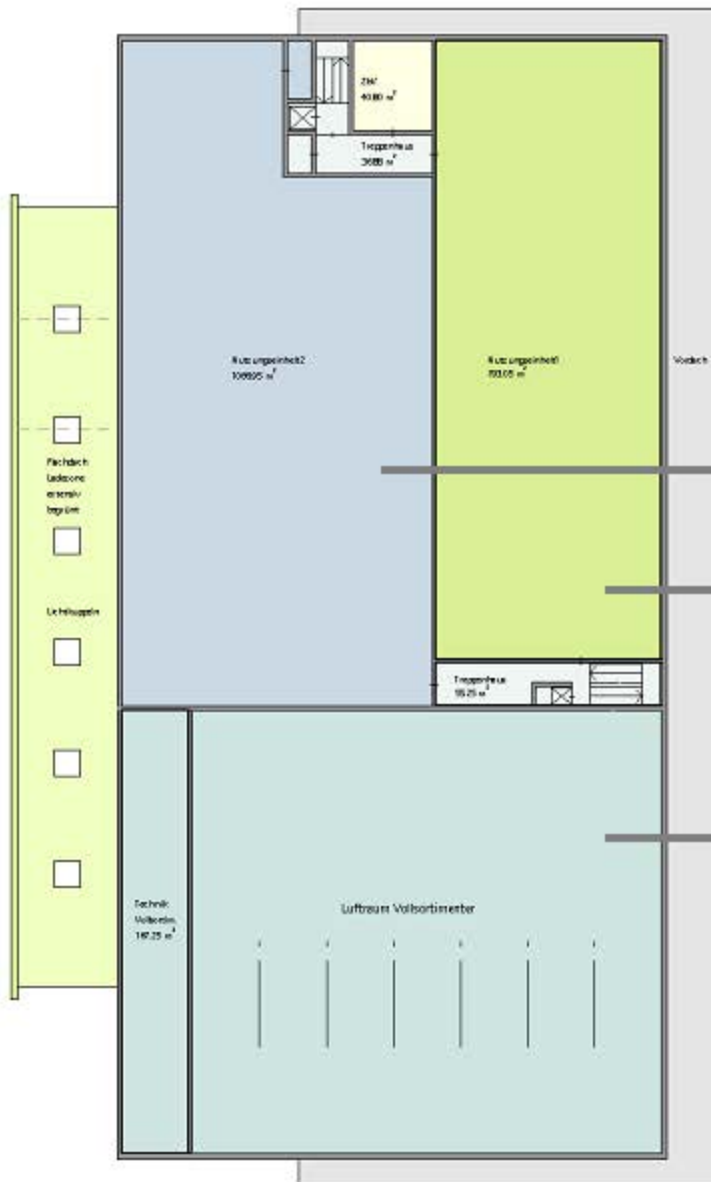
Randwand,
z. B. G. Kernte verz.
Streifenformig
Lichtöffnungen fest verglast,
teilw. rückseitig emailliert

Wand erwachsen



obergeschoss variante 1

großflächige nutzung teilbar
in zwei funktionseinheiten,
z.b. fitness- center, tanzschule etc.



nutzungseinheit 2

nutzungseinheit 1

luftraum vollsortimenter

ing. büro w. herrmann

ing.buero_w.herrmann@t-online.de

obergeschoss variante 2



kleinteilige Nutzung mit atrium
teilbar in zwei Funktionseinheiten,
z.B. Büronutzung als Zweibund

einheit 1

atrium

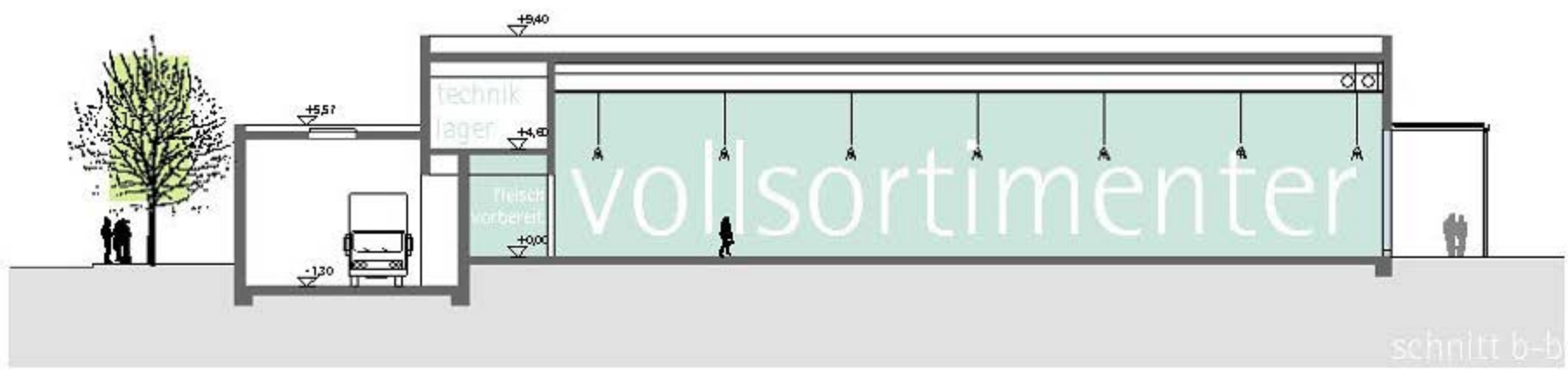
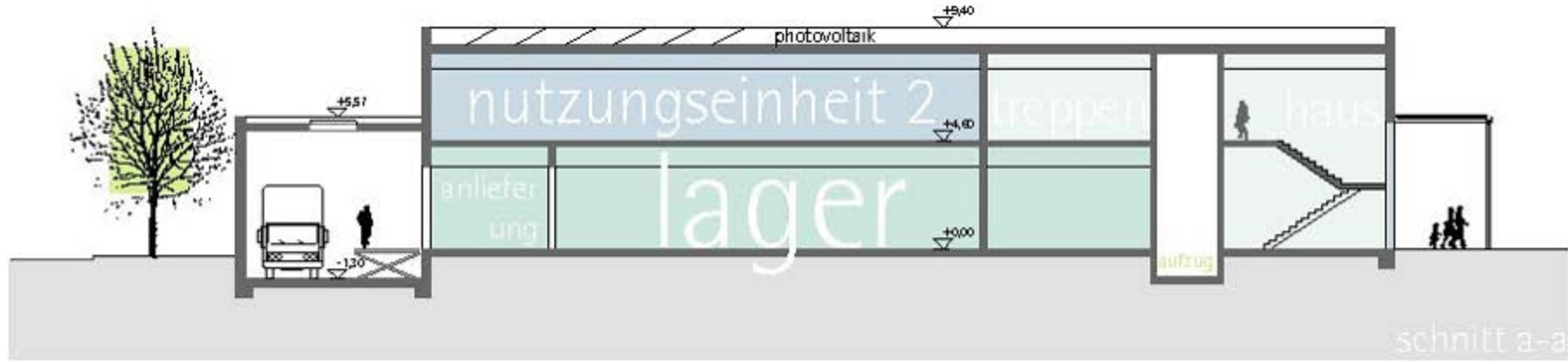
einheit 2

luftraum vollsortimenter

ing. büro w. herrmann

ing.buero_w.herrmann@t-online.de

schnitte



ing. büro w. herrmann

ing.buero_w.herrmann@t-online.de



Universelles Kleid
gebändert, Bar-Code
klar-trüb - feils echte Fenster+Türen
durchsichtig - Schienen
Ausblende / Einblende / Licht
was ist dahinter?
Planbarkeit?

idee & entwurf



ing. büro w. herrmann

ing.buero_w.herrmann@t-online.de

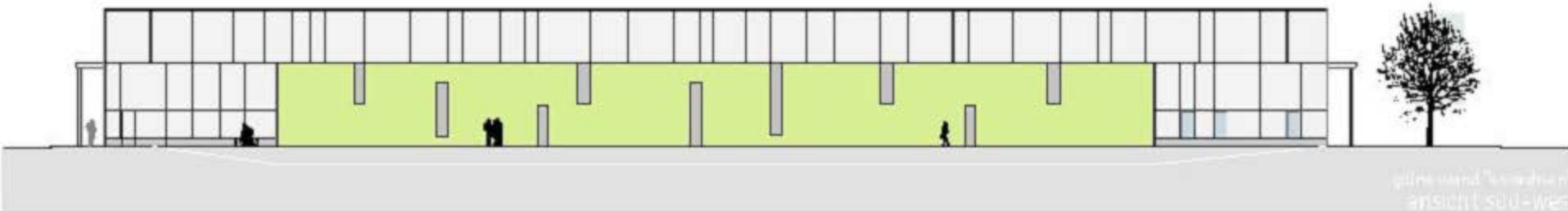
ansichten eins



ing. büro w. herrmann

ing.buero_w.herrmann@t-online.de

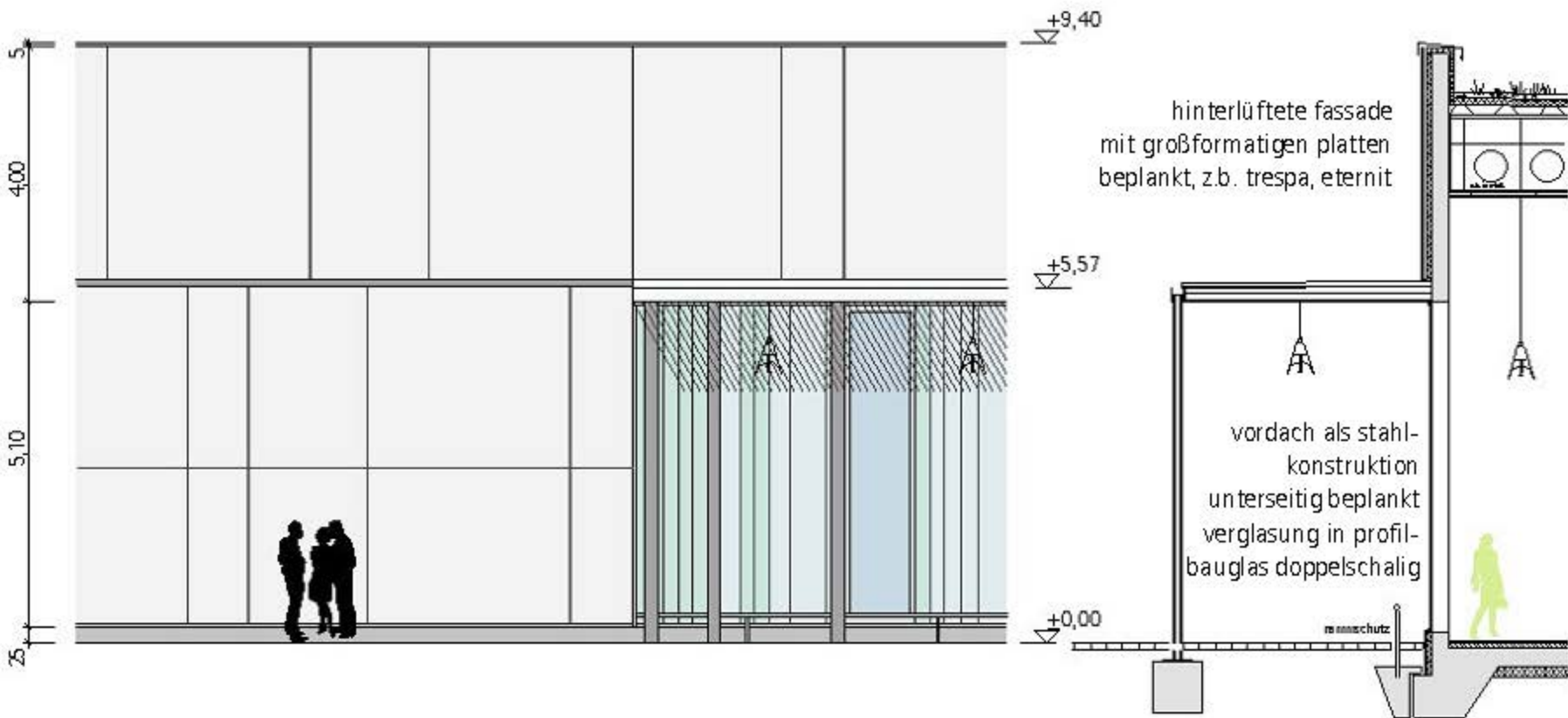
ansichten zwei



ing. büro w. herrmann

ing.buero_w.herrmann@t-online.de

detail



wechsel von min. stoss und optischer fuge breit

ing. büro w. herrmann

ing.buero_w.herrmann@t-online.de



...und noch ein Einkaufsparadies

Sattler
GmbH & Co. KG
BAUUNTERNEHMEN
69469 Birkenau / G.d.W.
Tel. 06205/2041-42 Fax 35639
BAUSTELLE
Betreten verboten!

...und noch ein Einkaufsparadies
von **EDEKA**
einkaufen leben

nahversorgungszentrum walldorf süd

ing. büro werner herrmann



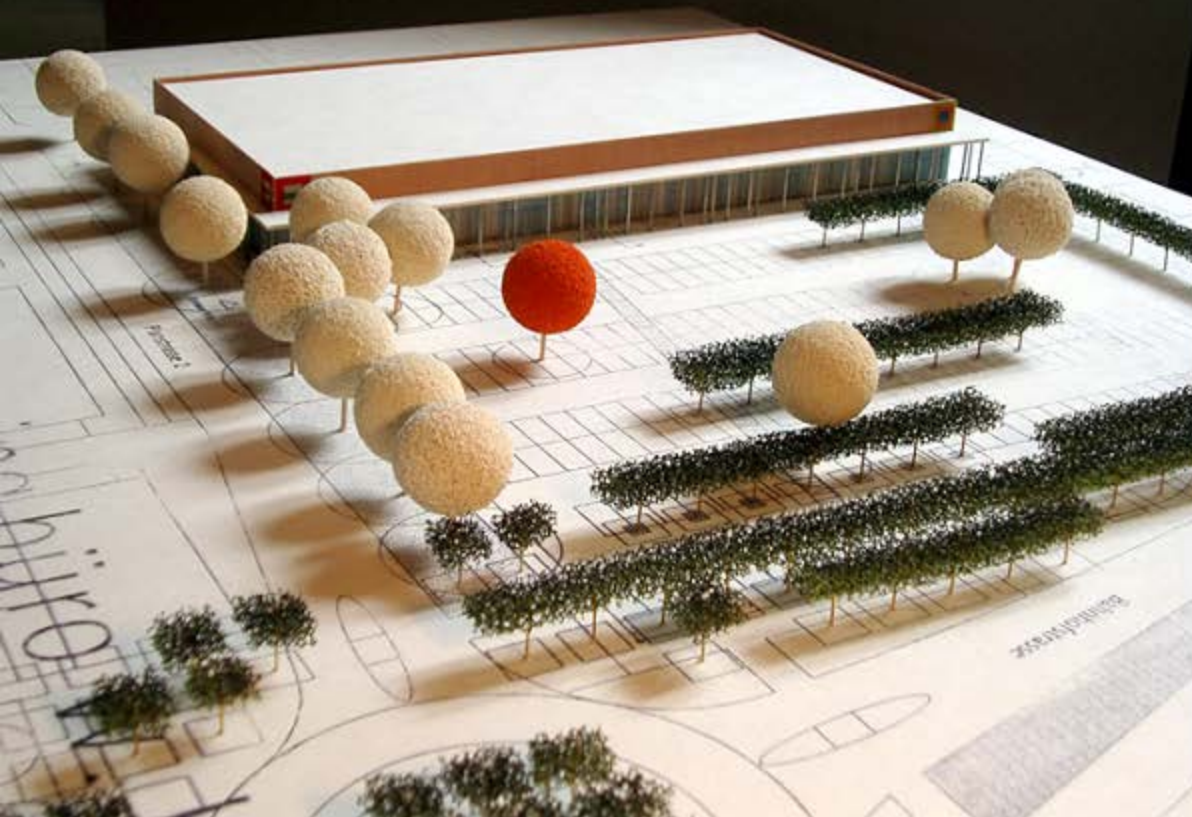
nahversorgungszentrum walldorf süd

ing. büro werner herrmann



ing. büro werner herrmann
nahversorgungszentrum walldorf süd

modell



ing. büro w. herrmann

ing.buero_w.herrmann@t-online.de

versorgungszentrum walldorf süd

walldorf, mai 2003